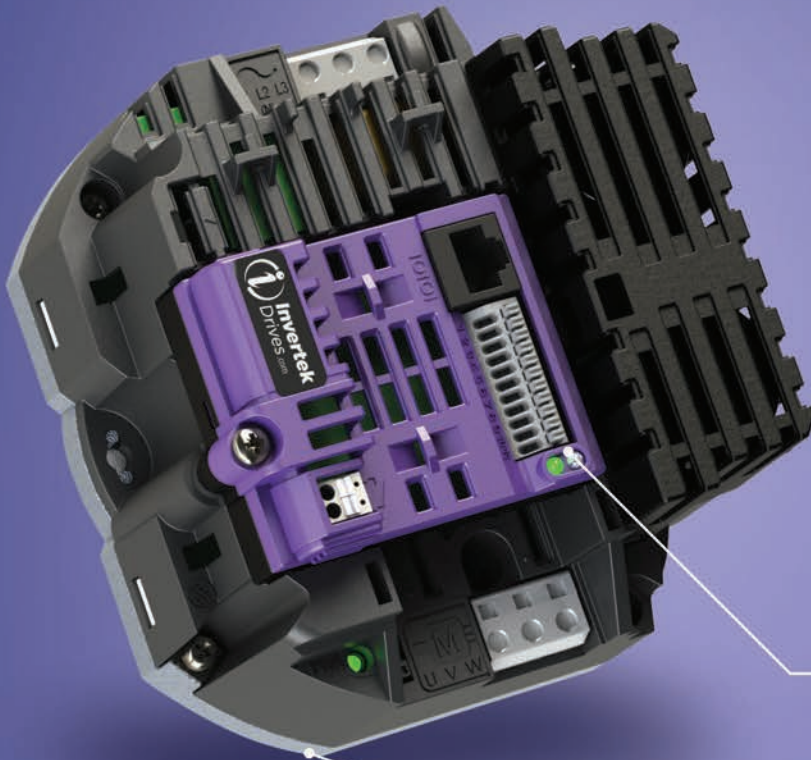


NEW

Compact OEM变频器 适用各种电机



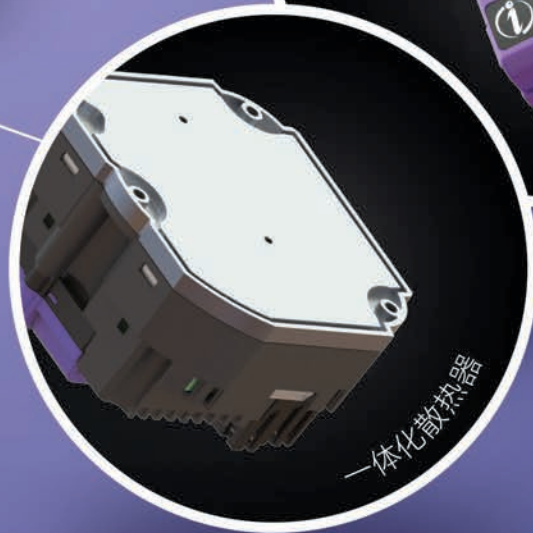
标准感应电机

无刷直流电机

永磁同步电机

同步磁阻电机

可插拔的控制面板



OPTIDRIVE™ COMPACT 2

0.37kW – 4kW / 0.5HP – 5HP

110V / 230V / 400V



OPTIDRIVE™ COMPACT 2

英泰驱动控制(沈阳)有限公司

0.37kW – 4kW / 0.5HP – 5HP

110V / 230V / 400V



OEM定制化的灵活功能

- ✓ 多种电机控制 (IM, PM, BLDC & SynRM / IE2, IE3 & IE4)
- ✓ 适合紧凑型应用的散热器
- ✓ 可定制化的面板
- ✓ 可插拔的控制面板
- ✓ 多种通信选件
- ✓ 内置PLC功能
- ✓ C1类EMC滤波器
- ✓ 内置PFC(功率因数校正)



通信选件

Modbus RTU



CANopen

Modbus TCP



EtherCAT
Technology Group

外型尺寸

尺寸	1	1PFC	2
mm 长度	130	185	160
mm 宽度	118	128	150
mm 高度	76	81	88

可联系我们商讨产品的定制、应用和
报价等问题

